

An overhead photograph of four people sitting around a dark wooden dining table. The table is set with several plates of food, including what appears to be potatoes, green beans, and meat. There are also glasses, a white napkin, and a small bowl. The people are engaged in conversation and eating. The background is a light-colored wooden floor.

HKSCAN

Ekspordi võlud ja valud

Eesti Toiduainetööstuse Aastakonverents
22. aprill 2016

Anne Mere & Liina Kähri

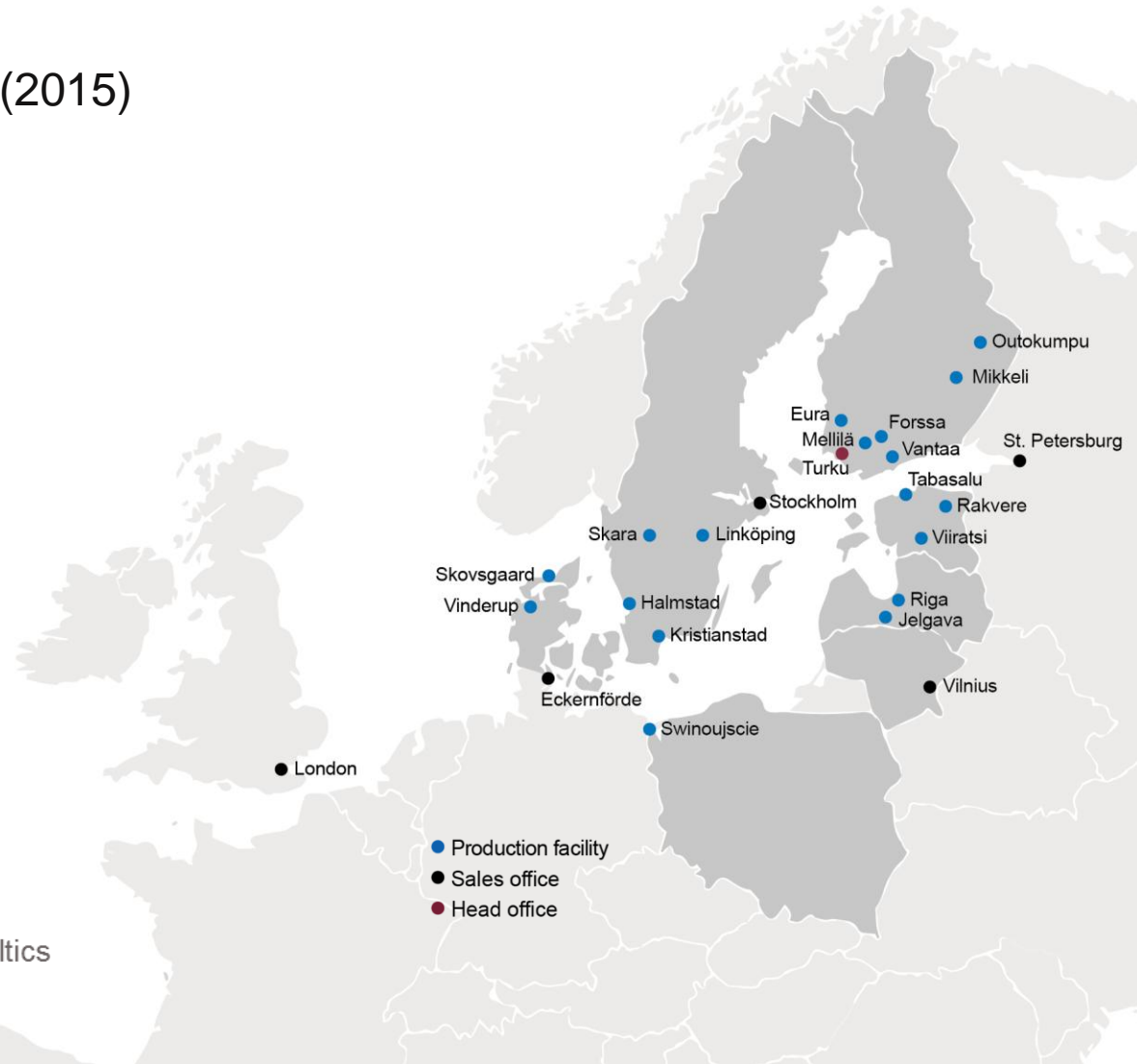
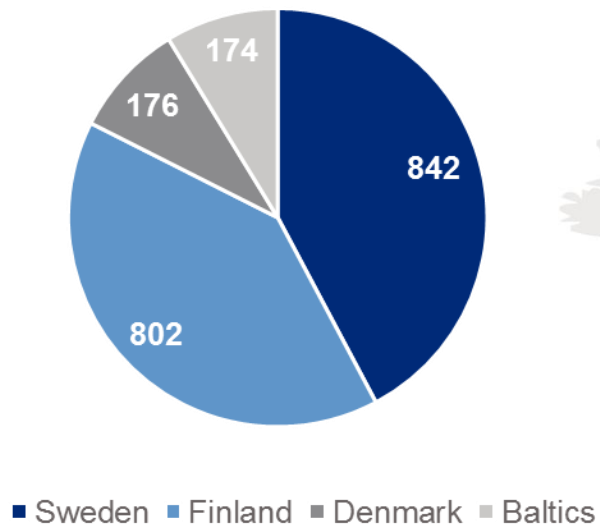
Hong Kong



HKScan – Läänemere lihaekspert

- Netokäive ca 1.9 mld EUR (2015)
- Töötajaid 7 400
- Noteeritud Helsingi börsil

Netokäive regiooniti, mln EUR



Miks otustasime minna välisturgudele?



Turuliider koduturgudel

FINLAND

HKScan # 1-2

SWEDEN

HKScan # 1-2

BALTICS

HKScan # 1

DENMARK

HKScan # 1-2





Turu kaardistus

- Turu kaardistamine:
 - Tarbimisharjumised
 - Logistika, distributsioon
 - Jaemüügiketid
 - Horeca
 - Oma esindus



Hong Kongi horeca – foodie paradisiis!

- ✓ Üle 12 000 restorani!
- ✓ Keskmise restorani tegutsemisaeg - 2 aastat!
- ✓ Väljas söömine - 3 korda päevas!
- ✓ Online sharing is caring!



Supermarketite eripärad

- Premium ja Super Premium ketid
- Nordic regiooni teatakse hästi!
- Uus toode olgu valmis 2-5 päevaga
- Positiivse otsuse puhul, ole valmis tarnima juba homme!



Ettevalmistus - bränding ja tootevalik

- Euroopa agentuur vs kohalik
- Korporatiivne vs tootebränd
- Single vs multibränd lahendus
- Nordic vs riigipõhine lähenemine



Ühe agentuuri asemel hoopis KOLM!

Our extensive network regionally & globally.

GHCASIA CREATE | COMMUNICATE | CONNECT

Legend:
● GHC ASIA OFFICE LOCATIONS
● GHC ASIA AFFILIATE OFFICES

Office locations: HONG KONG, SHANGHAI, BEIJING, SINGAPORE, BANGKOK, CHENGDU.

A world map with red pins indicating office locations in Asia (Beijing, Shanghai, Hong Kong, Singapore, Bangkok, Chengdu) and blue pins indicating affiliate offices in other regions. Below the map are six small images representing each city: Hong Kong, Shanghai, Beijing, Singapore, Bangkok, and Chengdu.



Lynn Grebstad
25y experience in PR for luxury goods

PRDA - Asia's leading social media agency



Douglas White -
30y experience in social media

émotivestudio
• HONG KONG BRAND DESIGN AGENCY •



Maud Paulin-Harris
20y experience in branding, design, packaging

Brändi kaitsmise õppetunnid

- Brändide registreerimine on omaette äri!
- Kaitse oma brände – kopeeritakse sekundiga
- Tunne kohalike keelte eripärasid



in Pinyin:

福 [fu]	Luck, Fortune
乐 [lè]	Happyness, Pleasure
丁 [ding]	A surname without meaning
斯 [si]	Here, often used in foreign name translation due to the pronunciation

Erinevused pakendite kujundustes

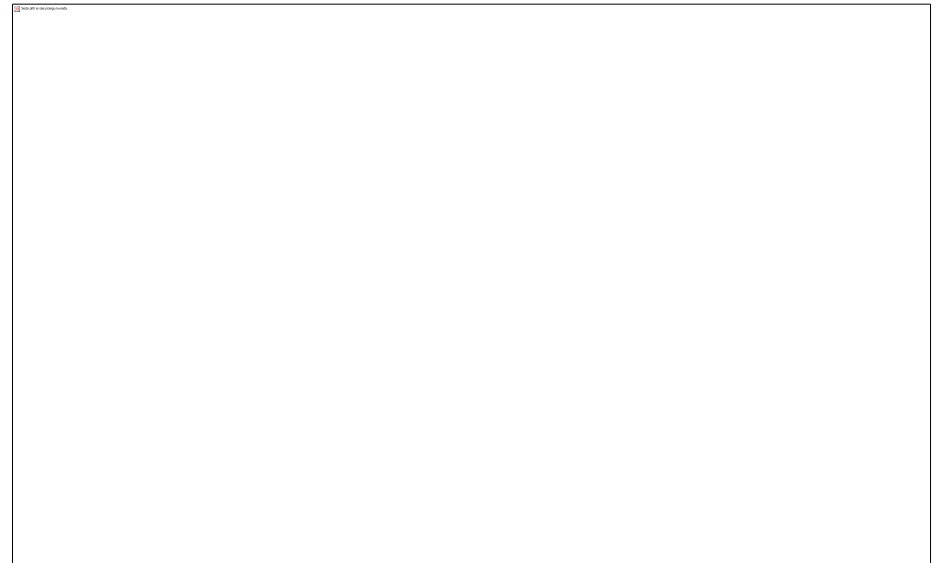
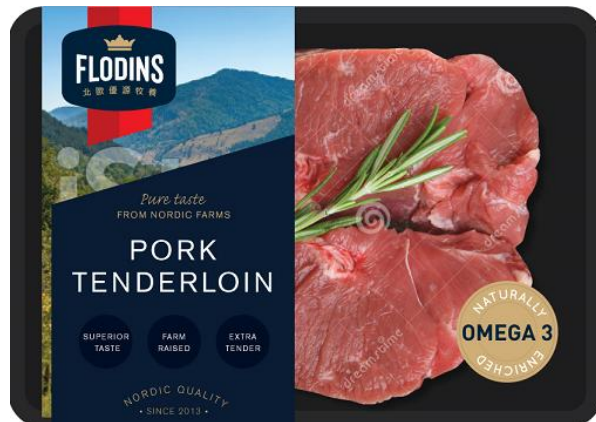
Aasia - loom on kõige tähtsam element pakendi kujunduses

VS

Nordic - kasutame peamiselt „isupilte“



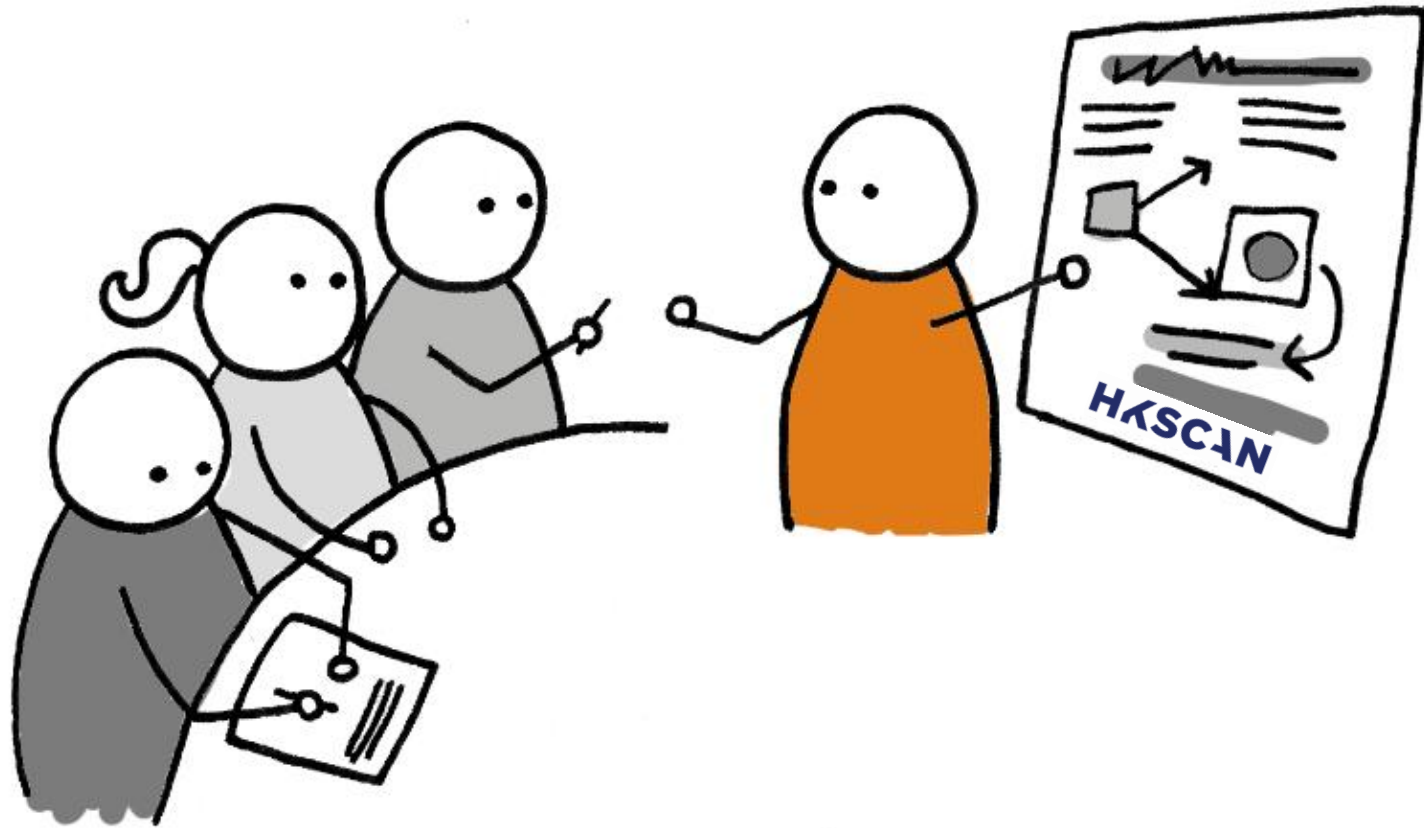
Nordic kontseptsiooni loomise raskused



1. visand

Lõplik kujundus

Sisemine otsustamine ei olnud lihtne



Koostöös peitub jõud

- Case Finnair:

FINNAIR

- Film „Food made in Finland“ kõikidel Aasia lendudel alates Nov 2015
- Alates 2017 kasutatakse Omega-3 sealiha kõikide Aasia lendude Business class menüüdes
- Ühine PR koos Finnairiga Aasia sihtturgudel



- Turuarendustoetused – Projekt „Arctic Food from Finland“ koostöös Soome Valio ja Atriaga (1,5 mlj toetust turundustegevusteks 3 aasta jooksul)



Tänane tulemus

- Omega-3 siga: 10 tipprestorani menüüs ja 13 restorani maikuus liitumas
- Järgmine samm: premium ja super-premium supermarketite sortimentidesse

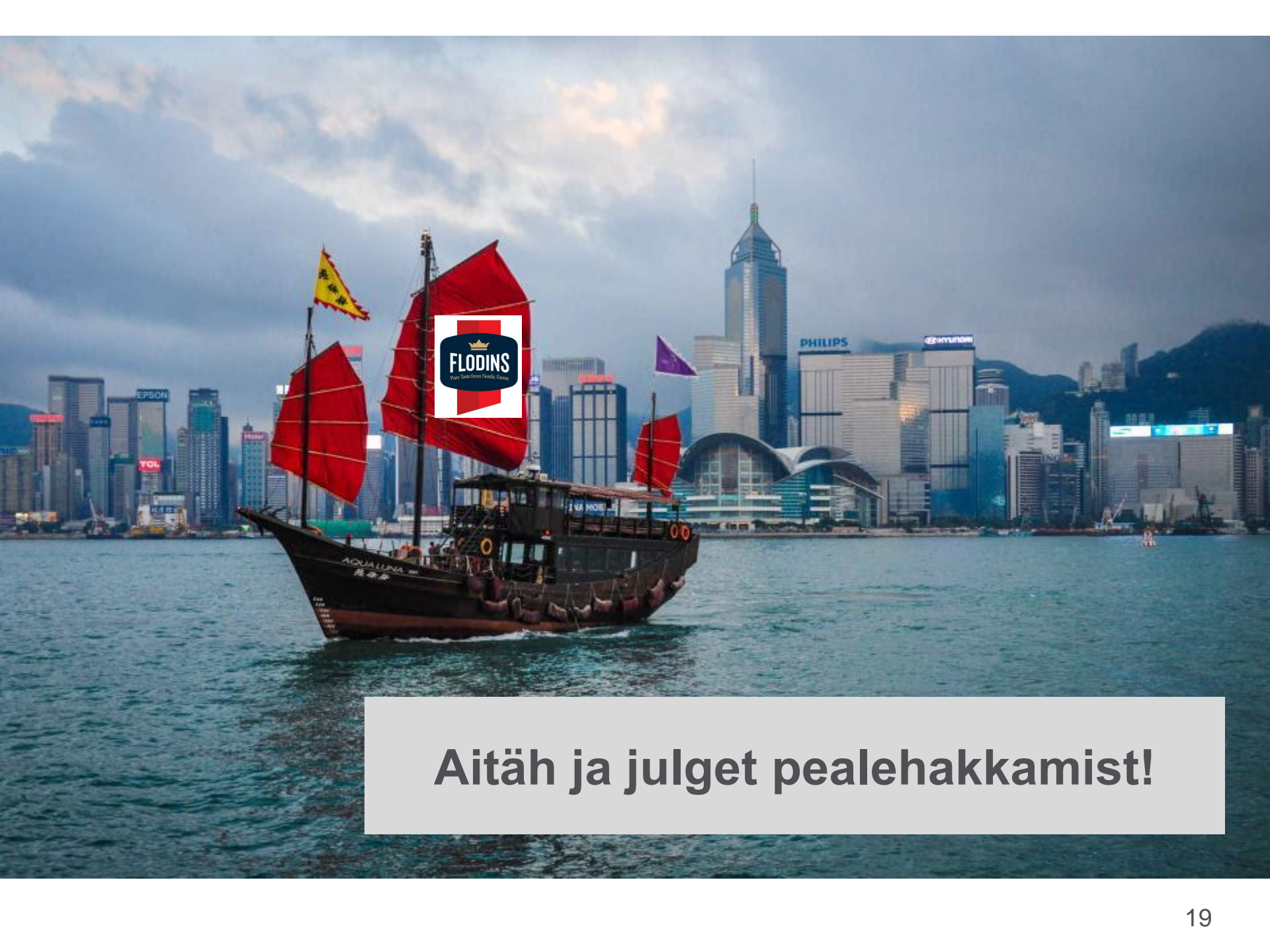


Upper
MODERN BISTRO

Soovitused

- Hong Kong – parim testiturg Aasias
- Leia oma nišš, kõigile võib leida ostja
- Nordicut teatakse (Norra lõhe, Taani siga, Rootsi lihapall)
- Kindlusta oma kaubamärk
- Ole paindlik ja reageeri kiiresti
- Loo suhteid, kasuta kontakte





Aitäh ja julget pealehakkamist!